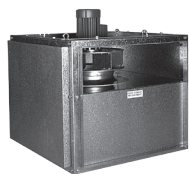


BATIMENT TERTIAIRE

Caissons d'extraction et de désenfumage 400°C - 2 h

TARIFS



Modèles standard			interrupteur monté	
	code	prix	code	prix
DEF 35 - 4 pôles	512031	1542,96	512531	1716,26
DEF 35 - 6 pôles			512532	1687,37
DEF 35 - 4/8 pôles *	512033	1678,44		
DEF 35 - 6/8 pôles **	512034	1860,77		
DEF 50 - 4 pôles	512041	1577,41	512541	1751,11
DEF 50 - 6 pôles			512542	1706,19
DEF 50 - 4/8 pôles *	512043	1750,54		
DEF 50 - 4/6 pôles *	512045	1839,53		
DEF 50 - 6/8 pôles **	512044	1892,34		
DEF 60 - 4 pôles	512051	1934,89	512551	2108,45
DEF 60 - 6 pôles	512052	1831,46	512552	2005,06
DEF 60 - 4/8 pôles *	512053	2086,34		
DEF 60 - 4/6 pôles *	512055	2255,11		
DEF 60 - 6/8 pôles **	512054	2146,39		
DEF 65 - 4 pôles	512061	2038,07	512561	2211,77
DEF 65 - 6 pôles			512562	2122,70
DEF 65 - 8 pôles	512063	2032,02	512563	2205,83
DEF 65 - 4/6 pôles **	512064	2663,17		
DEF 65 - 4/8 pôles *	512065	2277,61		
DEF 65 - 6/8 pôles **	512066	2373,48		
DEF 85 - 6 pôles			512571	2548,37
DEF 85 - 8 pôles	512072	2381,87	512572	2555,46
DEF 85 - 6/8 pôles **	512073	2695,57		
DEF 110 - 6 pôles	512081	2613,56	512581	2801,77
DEF 110 - 8 pôles	512082	2559,42	512582	2751,84
DEF 110 - 6/8 pôles **	512083	3461,15		
DEF 110 - 6/12 pôles *	512084	3692,63		
DEF 140 - 6 pôles	512091	3436,31	512591	3628,76
DEF 140 - 8 pôles	512092	3319,09	512592	3511,55
DEF 140 - 6/8 pôles *	512094	4378,03		
DEF 140 - 6/12 pôles *	512093	4378,03		
DEF 190 - 6 pôles	512101	4110,62	512601	4353,59
DEF 190 - 8 pôles	512102	4006,76	512602	4177,12
DEF 190 - 6/12 pôles *	512103	5312,34		

* couplage Dalhander **
bobinages indépendants
Coffret de relayage :
se reporter à la page 282
Coffret de relayage monté
sur caisson DEF,
nous consulter.

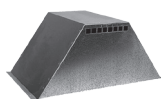
Supports standard			
DEF 35 et 50	513201	81,75	
DEF 60 et 65	513203	81,75	
DEF 85 et 110	513205	95,79	
DEF 140	513207	95,85	
DEF 190	513209	96,13	
Brides de raccordement			
DEF 35 et 50	513211	63,71	
DEF 60 et 65	513213	68,01	
DEF 85 et 110	513215	74,49	
DEF 140	513217	76,63	
DEF 190	513219	80,94	
Piquages circulaires à l'aspiration			
	Ø		
DEF 35 et 50	500	513221	128,06
DEF 60 et 65	630	513223	133,67
DEF 85 et 110	710	513225	187,80
DEF 140	800	513227	192,67
DEF 190	800	513229	192,14
Piquages circulaires au refoulement			
	Ø		
DEF 35 et 50	500	513231	323,36
DEF 60 et 65	630	513233	359,35
DEF 85 et 110	710	513235	417,73
DEF 140	800	513237	480,56
DEF 190	800	513239	682,71

Capots pare-pluie avec grille anti-volatiles caisson avec moteur axe vertical			
	dimensions		
DEF 35 et 50	705 x 605	513241	151,59
DEF 60 et 65	805 x 705	513243	184,26
DEF 85 et 110	906 x 806	513245	240,19
DEF 140	1006 x 906	513247	229,90
DEF 190	1106 x 1006	513249	329,44
Caisson avec moteur axe horizontal			
DEF 35 et 50	705 x 605	513251	159,06
DEF 60 et 65	805 x 705	513253	177,29
DEF 85 et 110	906 x 806	513255	228,22
DEF 140	1006x906	513257	275,16
DEF 190	1106x1006	513259	299,83
Manchettes souples circulaires 400 °C 2 heures			
	Ø		
DEF 35 et 50	500	513261	39,80
DEF 60 et 65	630	513263	45,85
DEF 85 et 110	710	513265	49,54
DEF 140 et 190	800	513267	52,86
Manchettes souples rectangulaires 400 °C 2 heures			
	dimensions		
DEF 35 et 50	700x600	513271	157,26
DEF 60 et 65	800x700	513273	169,04
DEF 85 et 110	900x800	513275	122,61
DEF 140	1000x900	513277	134,97
DEF 190	1100x1000	513279	145,51

BATIMENT TERTIAIRE

Caissons d'extraction et de désenfumage 400°C - 2 h

TARIFS



Capots moteur		
DEF 35 et 50	513281	90,06
DEF 60 et 65	513283	100,53
DEF 85 et 110	513285	125,71
DEF 140 et 190	513287	148,61
Jeu de 4 plots antivibratiles		
DEF (tous modèles)	513291	68,57
Interrupteurs 1 vitesse cadenassable avec renvoi de position O / F		
16A - DEF : taille 35 à 110		
(4, 6, 8 pôles)	514461	91,79
140.6 (tri 400) - 140.8 - 190.8 (tri 400)		
23A - DEF : 140.6 (tri 230)		
190.6 (tri 400) - 190.8 (tri 230)	514464	127,07
45A - DEF : 190.6 (tri 230)	514465	194,59
Interrupteurs 2 vitesses cadenassable avec renvoi de position O / F		
16A - DEF : taille 35 à 110		
(4/6, 4/8, 6/8, 6/12 pôles) 140.6/12	514467	207,11
23A - DEF : 140.6 / 8 - 190.6/12	514466	258,17
Démarreurs		
1 vitesse (boîtier avec disjoncteur de protection thermique assurant la commande locale - IP 55)		
tension tri 230 V		
DEF 35.4 - 35.6 - 50.6 - 60.6 - 65.8	514427	127,41
DEF 50.4 - 65.6 - 85.8	514429	127,41
DEF 60.4 - 85.6 - 110.8	514431	127,41
DEF 65.4 - 140.8	514433	155,28
DEF 110.6 - 140.6	514434	193,32
DEF 190.6	514437	193,32
tension tri 400 V		
DEF 35.4 - 35.6 - 50.6 - 60.6 - 65.8	514425	127,41
DEF 50.4 - 65.6 - 85.8	514427	127,41
DEF 60.4 - 85.6 - 110.8	514429	127,41
DEF 65.4 - 110.6 - 140.8	514431	127,41
DEF 140.6 - 190.8	514433	155,28
DEF 190.6	514434	193,32
Démarreurs 2 vitesses tri 400 V		
DEF 35.4/8 - 50.4/8	514364	615,41
DEF 60.4/8	514366	615,41
DEF 65.4/8	514368	615,41
DEF 110.6/12 - 140.6/12	514371	633,95
DEF 35.6/8 - 50.6/8 - 60.6/8	514380	473,59
DEF 50.4/6	514378	473,59
DEF 65.6/8	514384	473,59
DEF 65.4/6	514388	473,59
DEF 140.6/8	514390	491,75
Coffret autotransfo triphasé 400 V 5 positions		
DEF 35.6 - 50.6 - 60.6	1,4A	514448
DEF 35.4 - 65.6	2,5A	514450
DEF 50.4 - 85.6	3,8A	514452
DEF 60.4	5A	514454
DEF 65.4 - 110.6	6,8A	514456
DEF 140.6	8,5A	514458