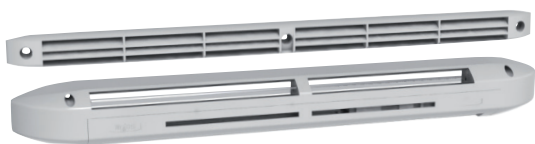


# DIFFUSION

## Entrées d'air hygroréglables acoustiques

### ISOLA HY / CE2A - ISOLA HY / RA / CE2A 6-45



HABITAT  
INDIVIDUEL




HABITAT  
COLLECTIF



BATIMENT  
TERTIAIRE

Situées généralement en menuiseries des pièces principales les entrées d'air hygroréglables ISOLA HY permettent d'introduire un débit d'air neuf variable compris entre 6 et 45 m<sup>3</sup>/h sous 20 Pa, en fonction du taux d'humidité de la pièce du logement. Conformes à la NRA avec un très bon isolement acoustique de série elles peuvent être associées à une rallonge acoustique, un capuchon de façade acoustique pour une réduction supplémentaire de la transmission des bruits extérieurs. Le choix de la performance d'isolement acoustique se fait en fonction du classement de façade et de la surface du local concerné. Dans le cas de façades fortement exposées en terme de nuisances sonores nous pouvons atteindre un isolement acoustique de 41 dB avec l'entrée d'air ISOLA HY RA couplé au capuchon acoustique de façade optionnel. Utilisées uniquement en ventilation mécanique simple flux hygroréglable de type B.



- Certifiée  et sous avis technique N°14/07-1194
- Spécial VMC hygroréglable type B
- Isolement acoustique de 37 à 41 dB conforme à la NRA
- Esthétique et discrète
- Montage toutes positions sur parois et plans inclinés
- Livrée avec son capuchon de façade

#### DESCRIPTION

- Entrée d'air avec module hygrostatique intégré permettant d'obtenir un débit variable compris entre 6 et 45 m<sup>3</sup>/h sous 20 Pa
- Platine de fixation ou rallonge acoustique (modèle RA)
- Capuchon de façade extérieur résistant aux UV
- De couleur blanche (RAL 9016) elles sont disponibles en différentes teintes

#### CONSTRUCTION

- Polystyrène choc blanc
- Module hygrostatique

#### DIMENSIONS

Lg 400 x H 23 x Ep 12



Lg 420 x H 45 x Ep 40 (ISOLA HY)



Lg 400 x H 40 x Ep 64 (ISOLA HY RA)



#### GAMME

Débit hygroréglable : 6 à 45 m<sup>3</sup>/h

4 niveaux de performance acoustique avec rallonge acoustique et /ou capuchon de façade CFA en option

De couleur blanche (RAL 9016) elles sont disponibles en différentes teintes

RAL	1013	8019	1011	8003	8024	7035	7011	9011	8004
	Beige	Bronze	Chêne Clair	Chêne Doré	Chêne Foncé	Gris	Gris Foncé	Noir	Sipo

Préciser les 2 lettres à la commande

# DIFFUSION

## Entrées d'air hygroréglables acoustiques

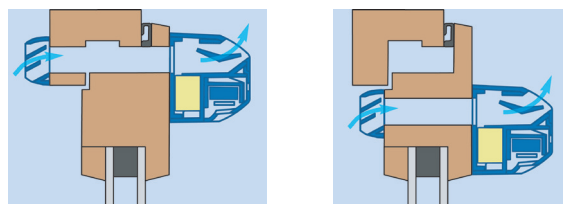
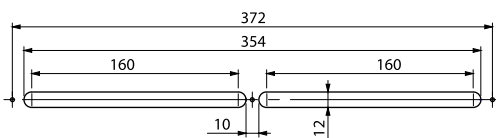
### ISOLA HY / CE2A - ISOLA HY / RA / CE2A

#### MISE EN ŒUVRE

Installation en menuiseries des pièces principales (séjours, chambres, bureaux) sur parois verticales et tous plans inclinés (ex : fenêtre de toit, sous face de coffre de volet roulant...)

Le capuchon de façade extérieur et la platine de fixation ou la rallonge acoustique (modèle RA) de l'entrée d'air (partie intérieure) sont centrés sur l'entaille de 354 \* 12 mm (voir schéma) et sont fixés par des vis. Le montage de l'entrée d'air (partie intérieure) se fait alors par simple emboîtement sur la platine ou la rallonge acoustique.

Le capuchon de façade acoustique CFA optionnel remplace le capuchon de façade CE2A, tous deux se montent sur des surfaces abritées.



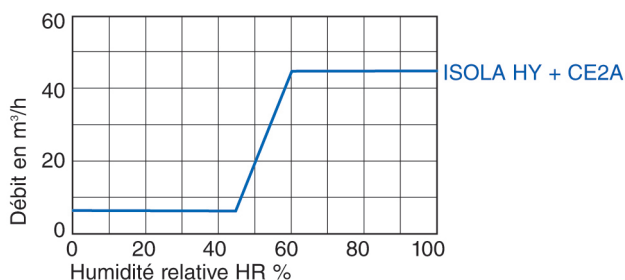
#### CARACTÉRISTIQUES AÉRAULIQUES ET ACOUSTIQUES

	Dn,e,w (Ctr)
ISOLA HY / CE2A	37 dB
ISOLA HY / RA / CE2A	39 dB

pour un classement de façade de 30 dB

	Dn,e,w (Ctr)
ISOLA HY / CFA	40 dB
ISOLA HY / RA / CFA	41 dB

pour un classement de façade de 30 dB



314

Tarifs  
p 317

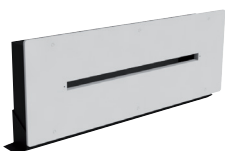
#### ACCESSOIRES



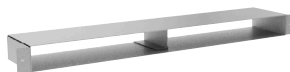
**Capuchon de façade acoustique CFA** réalisé en aluminium prélaqué blanc, il permet d'améliorer l'isolement acoustique de l'entrée d'air pour répondre à des contraintes particulières. Il s'installe à l'extérieur et remplace le capuchon de façade CE2A.



**Silencieux de traversée de mur STM** permet d'obtenir d'importants isolements acoustiques. Implantation en traversée de mur.



**Silencieux haut de fenêtre SHF** permet d'obtenir d'importants isolements acoustiques. Implantation en doublage en partie haute de la menuiserie.



**Manchon de réglage M1** destiné à être installé en traversée de mur, il s'emboîte dans le manchon M2 (femelle) ou dans le manchon équerre (femelle).



**Manchon fixe M2** destiné à être installé en traversée de mur, il s'emboîte dans le manchon M1 (mâle).



**Manchon équerre EQ** destiné à être installé en doublage ou en gros œuvre, il s'installe au dessus de la menuiserie. Il s'associe avec le manchon M1 (mâle).