

DIFFUSION

Entrées d'air autoréglables circulaires acoustiques

EM-A



HABITAT
INDIVIDUEL



HABITAT
COLLECTIF



BATIMENT
TERTIAIRE

Situées généralement dans le gros-œuvre en traversée de mur des pièces principales (séjours, chambres, bureaux), les entrées d'air autoréglables circulaires acoustiques EM-A permettent d'introduire l'air neuf calibré dans le logement.

Le choix du débit se fait en fonction du type de logement. Elles sont utilisées en ventilation mécanique simple flux autoréglable, hygroréglable A (et hygro B uniquement pour les studios). Conformes à la NRA avec un très bon isolement acoustique de série elles peuvent être associées à un manchon acoustique optionnel pour une réduction supplémentaire de la transmission des bruits extérieurs dans le cas de façades fortement exposées en terme de nuisance sonores pour atteindre un isolement acoustique de 47 dB. Le choix de la performance d'isolement acoustique se fait en fonction du classement de façade et de la surface du local concerné.



- Spécialement adaptées pour les murs à isolation extérieur
- Isolement acoustique de 39 et 47dB conforme à la NRA
- Compatible VMC autoréglable, hygroréglable type A
- Réservation Ø 125 mm
- Livré avec manchon circulaire Ø 125 mm et grille de façade

308

Tarifs
p 310

DESCRIPTION

- Entrée d'air EM-A avec régulateur permettant d'obtenir un débit nominal de 22 ou 30 m³/h sous 20 Pa
- Plage de pression : 20 à 100 Pa
- Manchon circulaire métallique Ø 125 mm, L. 300 mm
- Manchon acoustique MAC Ø 125 mm, L. 200 mm (option)
- Grille extérieure blanche en matière plastique GAPM125 résistant aux UV, pare-pluie

CONSTRUCTION

- Polystyrène choc de couleur blanche
- Manchon en tôle d'acier galvanisé

DIMENSIONS

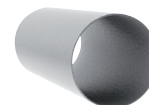
Lg 220 x H 150 x Ep 52



Lg 150 x H 150 x Ep 20



Lg 300 x ø 125



GAMME

Débit 22 ou 30 m³/h
2 niveaux de performance acoustique avec manchon acoustique optionnel.



DIFFUSION

Entrées d'air autoréglables circulaires acoustiques

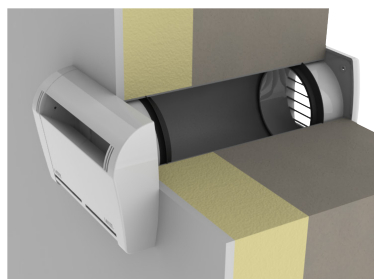
EM-A

MISE EN ŒUVRE

Installation en traversée de mur dans les pièces principales (séjours, chambres, bureaux).

Spécialement adaptées pour les murs à isolation extérieure, cette entrée d'air se mettra facilement en œuvre après simple perçage (\varnothing 125 mm) du mur.

- Percer le mur et sceller un manchon métallique \varnothing 125 mm (L. 300 mm à ajuster si nécessaire) avec une légère pente vers l'extérieur
- Mettre le manchon acoustique MAC (si option retenue)
- Clipper la grille de façade à auvents GAPM125, côté extérieur
- Emboîter l'entrée d'air sur le manchon métallique \varnothing 125 mm, un joint assure la parfaite étanchéité



CARACTÉRISTIQUES AÉRAULIQUES ET ACOUSTIQUES

	Dn,e,w (Ctr)
EM-A 22	39 dB
EM-A 30	39 dB
EM-A / MAC 30	47 dB
EM-A / MAC 30	47 dB

