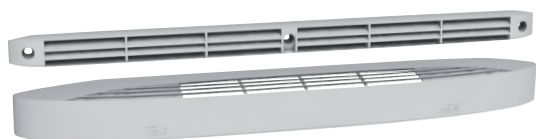


DIFFUSION

Entrées d'air autoréglables acoustiques

ISOLA 2 / CE2A - ISOLA 2 / RA / CE2A



HABITAT
INDIVIDUEL



HABITAT
COLLECTIF



BATIMENT
TERTIAIRE

Situées généralement en menuiseries des pièces principales de l'habitation (séjours, chambres, bureaux), les entrées d'air autoréglables ISOLA 2 et ISOLA 2 RA permettent d'introduire un débit d'air neuf calibré dans les pièces principales du logement. Le choix du débit se fait en fonction du type de logement. Elles sont utilisées en ventilation mécanique simple flux autoréglable, hygroréglable A (et hygro B uniquement pour les studios). Conformes à la NRA avec un très bon isolement acoustique de série elles peuvent être associées à une rallonge acoustique, un capuchon de façade acoustique pour une réduction supplémentaire de la transmission des bruits extérieurs. Le choix de la performance d'isolement acoustique se fait en fonction du classement de façade et de la surface du local concerné.



- Certifiée **NF**
- Isolement acoustique de 37 à 42 dB conforme à la NRA
- Esthétique et discrète
- Compatible VMC autoréglable, hygroréglable type A
- Grille anti-moustiques
- Livrée avec son capuchon de façade

306

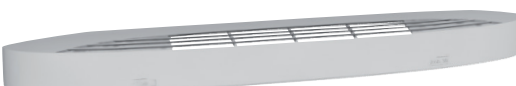
Tarifs
p 310

DESCRIPTION

- Entrée d'air avec régulateur permettant d'obtenir un débit nominal de 22, 30 m³/h et 45 m³/h sous 20 Pa
- Plage de pression : 20 à 100 Pa
- Grille anti-moustiques en face avant de la partie intérieure
- Capuchon de façade extérieur résistant aux UV
- De couleur blanche (RAL 9016) elles sont disponibles en différentes teintes

DIMENSIONS

Lg 400 x H 23 x Ep 12



Lg 422 x H 45 x Ep 45 (ISOLA 2)



Lg 422 x H 45 x Ep 69 (ISOLA 2 RA)

CONSTRUCTION

- Polystyrène choc blanc

GAMME

3 débits : 22, 30 et 45 m³/h

3 niveaux de performances acoustique avec rallonge acoustique et / ou capuchon de façade CFA en option

De couleur blanche (RAL 9016) elles sont disponibles en différentes teintes

RAL	1013	8019	1011	8003	8024	7035	7011	9011	8004
	Beige	Bronze	Chêne Clair	Chêne Doré	Chêne Foncé	Gris	Gris Foncé	Noir	Sipo

Préciser les 2 lettres à la commande.

DIFFUSION

Entrées d'air autoréglables acoustiques

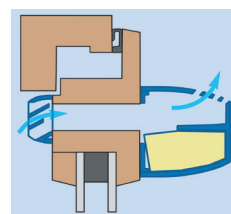
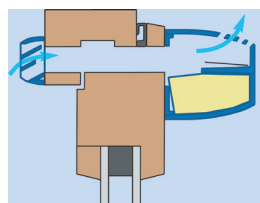
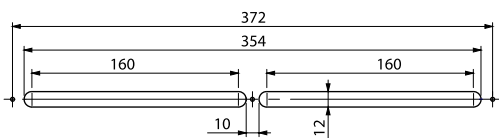
ISOLA 2 / CE2A - ISOLA2 / RA / CE2A

MISE EN ŒUVRE

Installation en menuiseries des pièces principales (séjours, chambres, bureaux) sur parois verticales et tous plans inclinés (ex : fenêtre de toit, sous face de coffre de volet roulant...)

Le capuchon de façade extérieure et la platine de fixation ou la rallonge acoustique de l'entrée d'air (partie intérieure) sont centrés sur l'entaille de 354 * 12 mm (voir schéma) et sont fixés par des vis. Le montage de l'entrée d'air (partie intérieure) se fait par simple emboîtement sur la platine ou la rallonge acoustique.

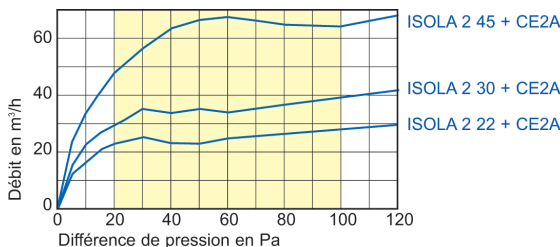
Le capuchon de façade acoustique CFA optionnel remplace le capuchon de façade CE2A, tous deux se montent sur des surfaces abritées.



CARACTÉRISTIQUES AÉRAULIQUES ET ACOUSTIQUES

	Dn,e,w (Ctr)		Dn,e,w (Ctr)		Dn,e,w (Ctr)
ISOLA2 / CE2A 22	39 dB	ISOLA2 RA / CE2A 22	41 dB	ISOLA 2 RA / CFA 22	42 dB
ISOLA2 / CE2A 30	39 dB	ISOLA2 RA / CE2A 30	41 dB	ISOLA2 RA / CFA 30	42 dB
ISOLA2 / CE2A 45	37 dB	ISOLA2 RA / CE2A 45	39 dB	ISOLA2 RA / CFA 45	41 dB

pour un classement de façade de 30 dB



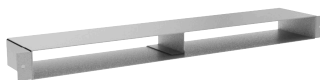
ACCESSOIRES

Lg 390 x H 35 x Ep 45



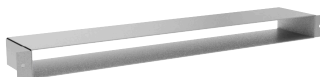
Capuchon de façade acoustique CFA

Réalisé en aluminium prélaqué blanc, il permet d'améliorer l'isolement acoustique de l'entrée d'air pour répondre à des contraintes particulières. Il s'installe à l'extérieur et remplace le capuchon de façade CE2A.



Manchon de réglage M1

Destiné à être installé en traversée de mur, il s'emboîte dans le manchon M2 (femelle) ou dans le manchon équerre (femelle).



Manchon fixe M2

Destiné à être installé en traversée de mur, il s'emboîte dans le manchon M1 (mâle).



Manchon équerre EQ

Destiné à être installé en doublage ou en gros œuvre, il s'installe au dessus de la menuiserie. Il s'associe avec le manchon M1 (mâle).