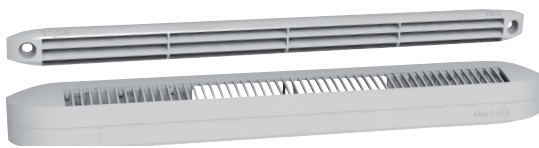


# DIFFUSION

## Entrées d'air autoréglables acoustiques

### Mini ESEA / CEA



HABITAT  
INDIVIDUEL



HABITAT  
COLLECTIF



BATIMENT  
TERTIAIRE

Situées généralement en menuiseries des pièces principales de l'habitation (séjours, chambres, bureaux), les entrées d'air autoréglables Mini ESEA permettent d'introduire un débit d'air neuf calibré dans les pièces principales du logement. Le choix du débit se fait en fonction du type de logement. Elles sont utilisées en ventilation mécanique simple flux autoréglable, hygroréglable A (et hygro B uniquement pour les studios). Conformes à la NRA avec un bon isolement acoustique de série elles peuvent être associées à un capuchon de façade acoustique ou une entaille spécifique pour une réduction supplémentaire de la transmission des bruits extérieurs. Le choix de la performance d'isolement acoustique se fait en fonction du classement de façade et de la surface du local concerné.



- Certifiées NF
- Acoustique (conformité NRA)
- Esthétique
- Encombrement réduit
- Spécial rénovation (montage sur fenêtre de petite taille ou à double battant)
- Compatible VMC autoréglable, hygroréglable type A
- Grille anti-moustiques de série
- Version 15 m<sup>3</sup>/h configurable en 22 et 30 m<sup>3</sup>/h par clips sécables (15>22>30)
- Livrée avec son capuchon de façade

302

Tarifs  
p 310

#### DESCRIPTION

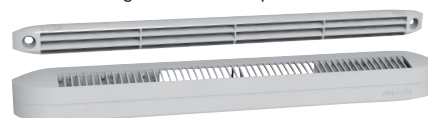
- Entrée d'air avec régulateur permettant d'obtenir un débit nominal de 22, 30 m<sup>3</sup>/h sous 20 Pa
- Plage de pression : 20 à 100 Pa
- Clips sécables pour convertir à la demande (sur chantier) l'entrée d'air 15 m<sup>3</sup>/h en 22 ou 30 m<sup>3</sup>/h
- Platine de fixation
- Grille anti-moustiques en face avant de la partie intérieure
- Capuchon de façade extérieur résistant aux UV
- De couleur blanche (RAL 9016) elles sont disponibles en différentes teintes

#### CONSTRUCTION

- Polystyrène choc blanc

#### DIMENSIONS

Lg 295 x H 20 x Ep 8



Lg 305 x H 36 x Ep 35

#### GAMME

3 débits : 22, 30 et 45 m<sup>3</sup>/h avec version **15 m<sup>3</sup>/h configurable en 22 et 30 m<sup>3</sup>/h** par clips sécables



De couleur blanche (RAL 9016) elles sont disponibles en différentes teintes

RAL	1013	8019	1011	8003	8024	7035	7011	9011	8004
	Beige	Bronze	Chêne Clair	Chêne Doré	Chêne Foncé	Gris	Gris Foncé	Noir	Sipo

3 niveaux de performance acoustique selon entaille et/ou capuchon de façade acoustique CFA en option

# DIFFUSION

## Entrées d'air autoréglables acoustiques

### Mini ESEA / CEA

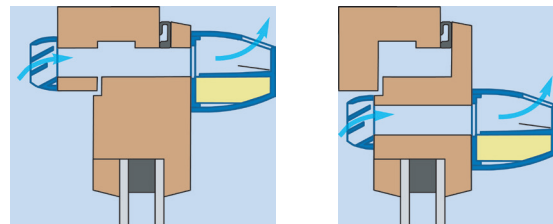
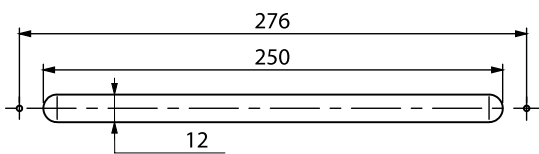
#### MISE EN ŒUVRE

Installation en menuiseries des pièces principales (séjours, chambres, bureaux) sur parois verticales et tous plans inclinés (ex : fenêtre de toit, sous face de coffre de volet roulant...)

Le capuchon de façade extérieure et la platine de fixation de l'entrée d'air sont centrés sur l'entaille (1) de 250 \* 12 mm (voir schéma) et sont fixés par des vis. Le montage de l'entrée d'air (partie intérieure) se fait par simple emboîtement sur la platine.

(1) Nota : les Mini ESEA / CEA 15 et 22 m<sup>3</sup>/h peuvent se monter sur entaille de 172\*12 mm afin d'améliorer l'isolement acoustique.

Le capuchon de façade acoustique CFA optionnel remplace le capuchon de façade CEA, tous deux se montent sur des surfaces abritées.



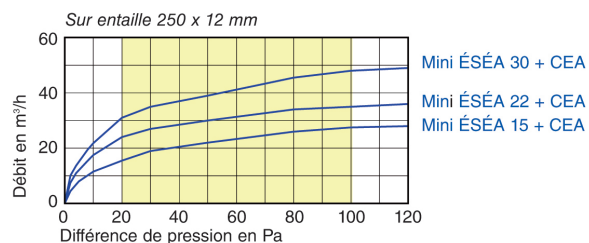
#### CARACTÉRISTIQUES AÉRAULIQUES ET ACOUSTIQUES

	Dn,e,w (Ctr)
Mini ESEA / CEA 15	38 dB
Mini ESEA / CEA 22	38 dB
Mini ESEA / CEA 30	37 dB

	Dn,e,w (Ctr)
Mini ESEA / CFA 15	40 dB
Mini ESEA / CFA 22	40 dB
Mini ESEA / CFA 30	39 dB

	Dn,e,w (Ctr)
Mini ESEA / CEA 15	39 dB
Mini ESEA / CEA 22	39 dB
Spécial entaille 172* 12	

pour un classement de façade de 30 dB



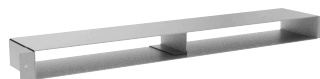
#### ACCESSOIRES

Lg 295 x H 35 x Ep 45



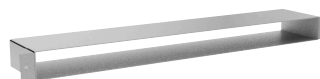
##### Capuchon de façade acoustique CFA

Réalisé en aluminium prélaqué blanc, il permet d'améliorer l'isolement acoustique de l'entrée d'air pour répondre à des contraintes particulières. Il s'installe à l'extérieur et remplace le capuchon de façade CE2A.



##### Manchon de réglage M1

Destiné à être installé en traversée de mur, il s'emboîte dans le manchon M2 (femelle) ou dans le manchon équerre (femelle).



##### Manchon fixe M2

Destiné à être installé en traversée de mur, il s'emboîte dans le manchon M1 (mâle).



##### Manchon équerre EQ

Destiné à être installé en doublage ou en gros œuvre, il s'installe au dessus de la menuiserie. Il s'associe avec le manchon M1 (mâle).