

# CAISSONS D'EXTRACTION OU DE SOUFFLAGE



215

## VMCT

### 12000 - 16000 - 20000

GRANDE PRESSION STATIQUE disponible

DÉBIT AJUSTABLE par poulie motrice réglable

DISJONCTEUR MAGNÉOTHERMIQUE de série

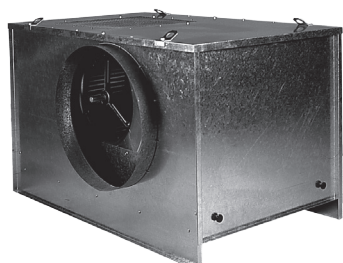
CROCHETS permettant le grutage

**NATHER**

# BATIMENT TERTIAIRE

Caissons d'extraction ou de soufflage à transmission

**VMCT 12000 - 16000 - 20000**



BATIMENT  
TERTIAIRE



CONFORT

Les caissons métalliques VMCT 12000 à 20000 permettent l'extraction d'air vicié ou le soufflage d'air neuf dans des locaux tertiaire et industriel. Ils s'installent facilement en local technique, en combles ainsi qu'à l'extérieur sans accessoires complémentaires.

## DESCRIPTION

- 2 aspirations circulaires latérales, rejet sur le dessus
- Facilité d'entretien avec panneau latéral entièrement démontable
- Débit ajustable par poulie motrice réglable
- Limite d'utilisation en température : - 20°C à + 40°C

## GAMME

3 modèles : VMCT 12000, VMCT 16000 et VMCT 20000

Débits : de 6000 à 18000 m<sup>3</sup>/h

Débit maxi en m<sup>3</sup>/h à 100 Pa.

**VMCT 12000** jusqu'à 12000 m<sup>3</sup>/h

**VMCT 16000** jusqu'à 16000 m<sup>3</sup>/h

**VMCT 20000** jusqu'à 18000 m<sup>3</sup>/h

## CONSTRUCTION

- Enveloppe en tôle d'acier galvanisé
- Moteur tri 230/400 V 1500 tr/mn 1 vitesse, classe F, avec protection thermique
- Turbine centrifuge à action double ouïe
- Transmission comprenant une poulie fixe double gorge sur le ventilateur et une poulie double gorge variable sur le moteur avec deux courroies
- Grille de protection anti-volatiles au rejet
- Pieds de fixation et trous Ø 8 mm
- Crochets permettant le grutage

### Accessoires de série



- Disjoncteur magnétothermique

## MISE EN ŒUVRE

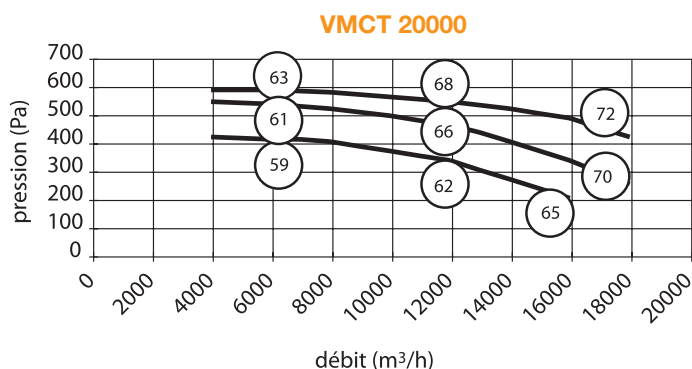
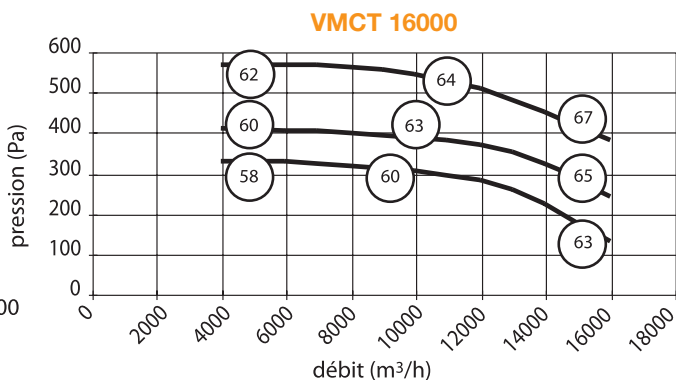
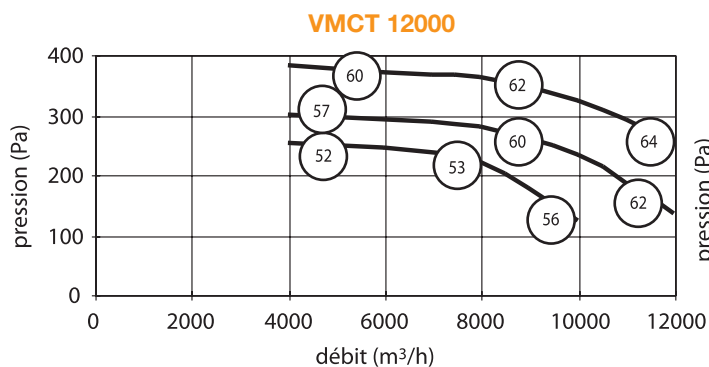
- Implantation intérieure (faux-plafond, combles) et extérieure (terrasse) sans accessoires supplémentaires
- Anneaux de levage permettant le grutage de l'appareil

# BATIMENT TERTIAIRE

## Caissons d'extraction ou de soufflage à transmission

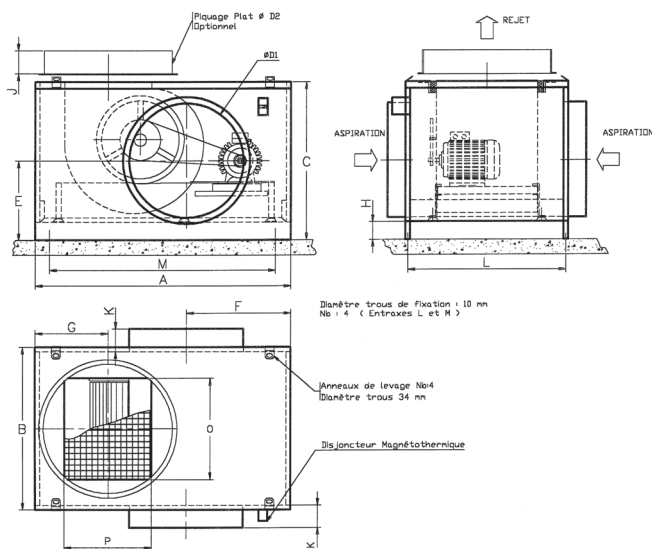
### VMCT 12000 - 16000 - 20000

#### CARACTÉRISTIQUES AÉRAULIQUES



○ Niveau de pression acoustique en champ libre à 4m, Lp en dB(A) aspiration raccordée

#### DIMENSIONS



	A	B	C	D1	D2	E	F	G	H	J	K	L	M	O	P	Poids (kg)
<b>VMCT 12000</b>	1406	895	870	630	710*	515	575	401	100	85	85	865	1050	560	480	142
<b>VMCT 16000</b>	1406	895	870	630	710*	515	575	401	100	85	85	865	1050	560	480	150
<b>VMCT 20000</b>	1406	895	870	630	800*	515	575	401	100	85	85	865	1050	560	480	170

\* en option



# BATIMENT TERTIAIRE

Caissons d'extraction ou de soufflage à transmission

**VMCT 12000 - 16000 - 20000**

## CARACTÉRISTIQUES ÉLECTRIQUES

		VMCT 12000	VMCT 16000	VMCT 20000
type turbine		AT 18/18S	AT 18/18S	AT 18/18S
puissance moteur (W)		3	4	5,5
tension (V)		tri 230/400	tri 230/400	tri 230/400
intensité maxi (A) tri 230		14,5	19	25
	tri 400	8,9	11,5	15,9
transmission	poulie motrice variable double gorge (ø mm)	121	138	160
transmission	poulie double gorge ventilateur fixe (ø mm)	224	224	224

## ACCESSOIRES



**Interrupteur de proximité**  
assure la coupure de proximité lors des opérations d'entretien



**Dépressostat monté / kit dépressostat** indique l'état de fonctionnement du groupe en mesurant sa dépression avec renvoi de l'information. Monté en usine, il peut être installé ultérieurement en version kit (mise en conformité d'installation)

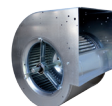


**Plots anti-vibratiles**  
évitent la transmission des vibrations éventuelles du groupe à son environnement

**Supplément isolation**  
permet d'isoler thermiquement et phoniquement le VMCT par rapport à son environnement



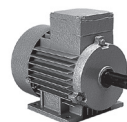
**Manchette souple 400°C - 2 h avec colliers**  
évite la transmission des vibrations du groupe au réseau



**Turbine**  
permet le remplacement si besoin



**Courroies de secours**



**Moteur de secours**