

# BATIMENT TERTIAIRE

## Modulation des débits

### Registre motorisé proportionnel / Registre Bi-débit



**GAMME**  
5 diamètres : ø125 - ø160 - ø200 - ø250 - ø315

Il permet une modulation proportionnelle du débit de la bouche ou de la branche du réseau qu'il dessert. Il permet aussi d'isoler une branche de façon étanche.

**+** - Idéal pour la modulation de débit multi-zone avec sonde CO2

**CONSTRUCTION**  
- Corps et volet en acier galvanisé  
- Joints d'étanchéité  
- Servomoteur 24 V proportionnel

#### CARACTÉRISTIQUES ÉLECTRIQUES ET D'INSTALLATION

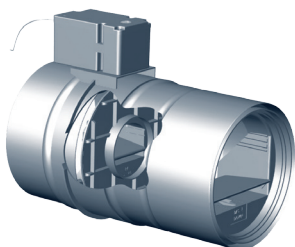
	Registre motorisé proportionnel
Alimentation électrique	24 V 50 Hz ou 24 Vdc
Consommation	1 W max
Commande	2 -10 V
Temps de réponse	2 min 30 s maxi (ouverture / fermeture)
Indice de protection	IP 54
Conditions d'utilisation	-30° à + 50 °C, 95% HR max sans condensation

#### MISE EN ŒUVRE

Il se monte par simple emboîtement dans les conduits. Le servomoteur peut être commandé directement par la sonde CO2 ou via le boîtier électronique.

180

Tarifs  
p 181



**GAMME**

	Calibration des débits à la commande	
	mini (m <sup>3</sup> /h)	maxi (m <sup>3</sup> /h)
125	15 à 50	50 à 180
160	15 à 100	120 à 300
200	15 à 100	120 à 500

Il permet une modulation bi-débit autorégulés (tout ou peu) de la bouche ou de la branche du réseau qu'il dessert.

**+** - Débits autoréglables  
- Idéal pour la modulation de débit multi-zone avec capteur de présence

**CONSTRUCTION**  
- Corps et volet en matière plastique  
- Manchette circulaire métallique de raccordement  
- Moteur électrique 230 V (câble de raccordement d'environ 20 cm)

#### CARACTÉRISTIQUES ÉLECTRIQUES ET D'INSTALLATION

	Registre motorisé bi-débit
Alimentation électrique	230 V - 1 Ph- 50 Hz
Raccordement	2 fois 0,75 mm <sup>2</sup>
Consommation	2,5 W
Temps de réponse	8 s
Nombre de cycle	30000
Plage de fonctionnement	50 à 200 Pa
Petit débit	Hors tension
Grand débit	Sous tension
Conditions d'utilisation	0 à + 60 °C, 90% HR max sans condensation

#### MISE EN ŒUVRE

Le registre sera protégé par un disjoncteur phase + neutre 1 A. Il se monte par simple emboîtement des collerettes métalliques dans les conduits (sans recouvrir les parties plastiques). Le boîtier du moteur ne doit pas être recouvert. Ne pas actionner manuellement le volet, ni limiter