

CAISSONS D'EXTRACTION

AGRÉÉS CATÉGORIE 4, 400°C - 1/2 h



VMCM 2700 à 8200

AGRÉÉS C4, 400°C - 1/2 h pour l'habitat collectif et ERP
PV CSTB n° RS06-197 - Ext. 07/01 - REC. 12/1

COMPATIBLES tout type de VMC (autoréglable, hygroréglable A et B, gaz)

Piquages à joint pour **ÉTANCHÉITÉ RENFORCÉE** du réseau

Gamme **ULTRA-COMPACTE**

INTERRUPTEUR de proximité monté en série

TRÈS FAIBLE niveau sonore

HABITAT COLLECTIF

Caissons d'extraction agréés catégorie 4, 400°C - 1/2h

VMCM Standard 2700 à 8200



HABITAT
COLLECTIF



BATIMENT
TERTIAIRE



CONFORT
ET AGREE C4



Les caissons VMCM Standard 2700 à 8200, agréés 400°C - 1/2 h, sont spécialement conçus pour l'extraction des débits d'air en habitat collectif et dans les bâtiments tertiaires. Ils sont compatibles avec tout type de VMC : autoréglable, hygroréglable (selon avis technique) avec ou sans chaudière gaz. Ils permettent de répondre aux exigences de la Nouvelle Réglementation Acoustique (NRA) et de la norme NF XP P50-410 (DTU 68.1). Ils s'installent principalement en combles ou en terrasses des immeubles.

DESCRIPTION

- Caisson d'extraction triphasé agréé C4, 400 °C - 1/2 h
- 2 aspirations circulaires latérales avec rejet sur le dessus
- Réglage du débit à l'arrêt par poulie motrice variable
- Courroie de secours livrée avec le caisson
- Facilité d'entretien avec panneau latéral entièrement démontable

GAMME

4 modèles : VMCM 2700, VMCM 4800, VMCM 6500, VMCM 8200

Débits : de 200 à 8500 m³/h
sous une large plage de pression disponible

Débit maxi en m³/h à 100 Pa.

VMCM 2700 jusqu'à 2750 m³/h

VMCM 4800 jusqu'à 4900 m³/h

VMCM 6500 jusqu'à 7000 m³/h

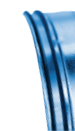
VMCM 8200 jusqu'à 8300 m³/h

CONSTRUCTION

- Enveloppe en tôle d'acier galvanisé
- Turbine centrifuge à action double ouïe montée sur silent-blocs
- Moteur tri 230 / 400 V 1500 tr/mn, IP 55, classe F
- Transmission poulie-courroie avec poulie motrice à diamètre variable
- Piquages circulaires de raccordement à joint
- Grille de protection et anti-volatiles au rejet
- Interrupteur de proximité monté en série
- Pieds de fixation

Accessoires de série

- **Piquages circulaires**
de raccordement à joints



- **Interrupteur de proximité**
assure la coupure de proximité lors des opérations d'entretien

MISE EN ŒUVRE

- Implantation intérieure (combles, faux-plafond, local technique...) et extérieure (en terrasse) sans accessoires supplémentaires
- Anneaux de levage permettant le grutage de l'appareil

153

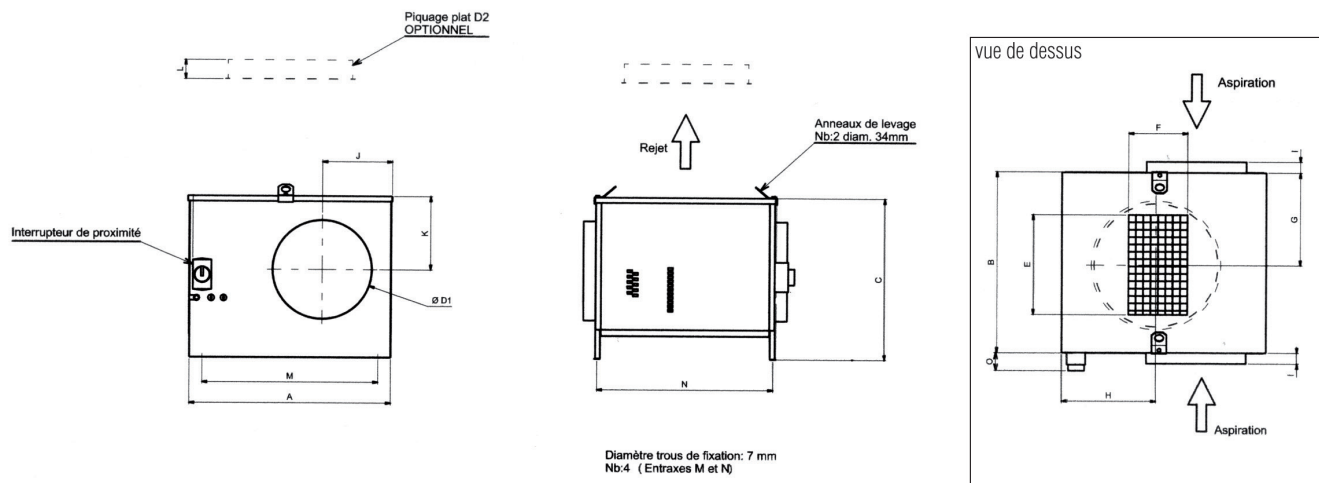
Tarifs
p 157

HABITAT COLLECTIF

Caissons d'extraction agréés catégorie 4, 400°C - 1/2h

VMCM Standard 2700 à 8200

DIMENSIONS



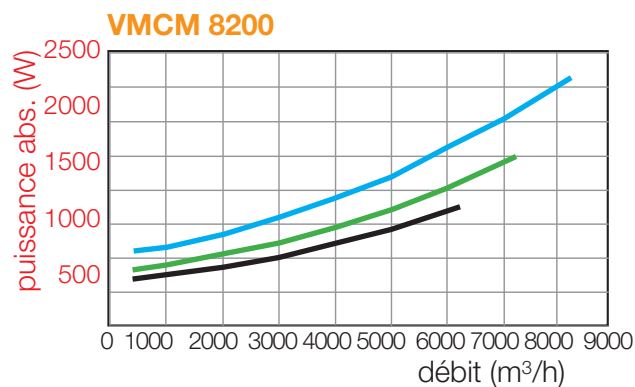
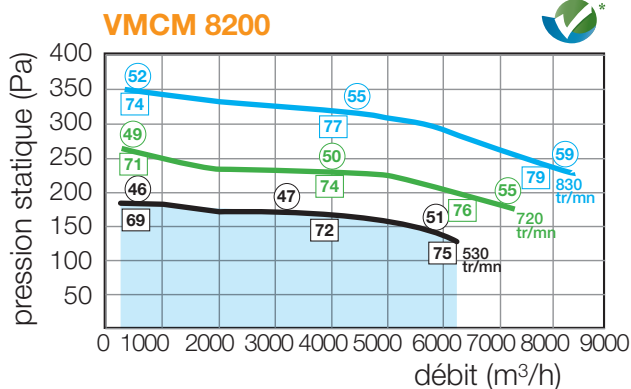
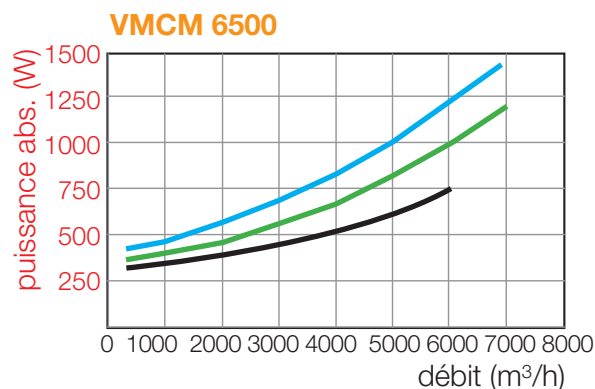
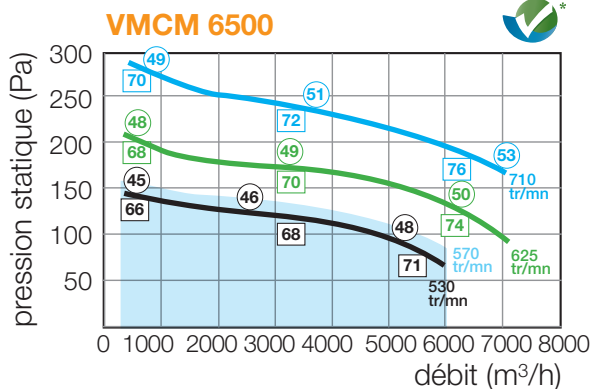
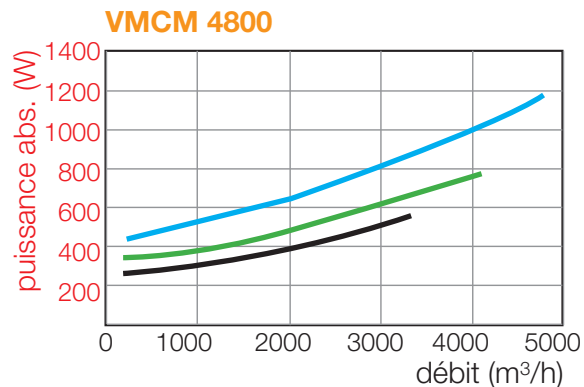
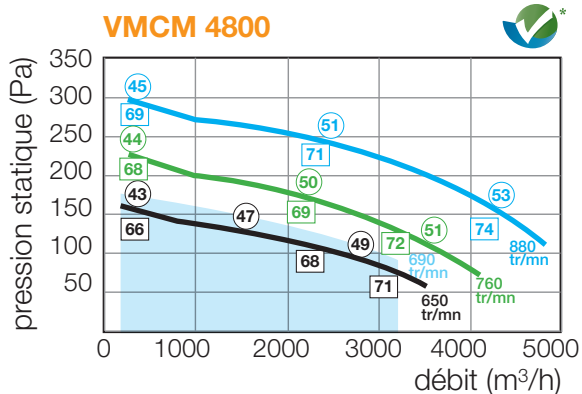
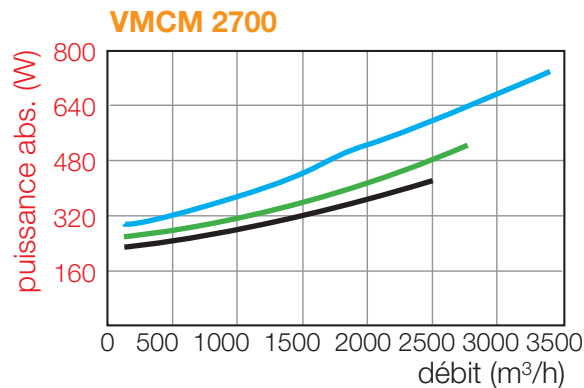
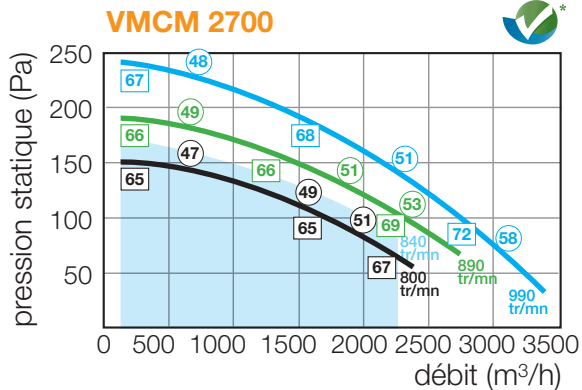
	A	B	C	D1	D2	E	F	G	H	I	J	K	L	M	N	O	Poids (kg)
VMCM 2700	766	668	578	315	400	343	223	335	390	36	233	216	70	671	648	73	49
VMCM 4800	829	738	657	400	500	407	240	378	392	45	280	299	78	713	715	73	60
VMCM 6500	950	853	727	500	630	483	287	435	487	52	281	299	85	777	833	73	73
VMCM 8200	950	853	727	500	630	483	287	435	487	52	281	299	95	777	833	73	79

HABITAT COLLECTIF

Caissons d'extraction agréés catégorie 4, 400°C - 1/2h

VMCM Standard 2700 à 8200

CARACTÉRISTIQUES AÉRAULIQUES ET DE CONSOMMATION



Plage d'utilisation en VMC hygroréglable

- Niveau de pression acoustique en champ libre à 4m, Lp en dB(A) aspiration raccordée
- Niveau de puissance acoustique rayonné dans le conduit, Lw en dB(A)

€ Les produits repérés par ce logo respectent les recommandations d'affichage des performances définies par Uniclina.

HABITAT COLLECTIF

Caissons d'extraction agréés catégorie 4, 400°C - 1/2h

VMCM Standard 2700 à 8200

▶ CARACTÉRISTIQUES ÉLECTRIQUES

	VMCM 2700	VMCM 4800	VMCM 6500	VMCM 8200
type turbine	AT 10/10S	AT 12/12S	AT 15/15S	AT 15/15S
transmission				
• poulie moteur	108	108	108	120
• poulie turbine	132	160	200	180
puissance moteur (W)	0,55	0,75	1,1	2,2
alimentation	TRI 230 / 400 V - 3 Ph - 50 Hz			
intensité moteur maxi (A)				
• tri 230	2,9	3,6	4,7	9,7
• tri 400	1,7	2,1	2,7	5,6

▶ ACCESSOIRES

Accessoires de raccordements



Manchette souple (400°C - 2 h) évite toute transmission de vibrations résiduelles du groupe au réseau de gaines.

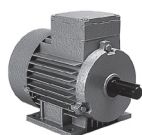


Piège à son rigide en acier galva situé sur l'aspiration, il réduira la transmission du bruit éventuel au réseau.

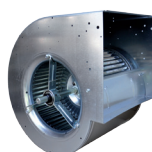


Collerette de rejet circulaire permet le raccordement du rejet vers une sortie d'air extérieure en façade ou en toiture.

Accessoires optionnels



Moteur de secours Tri 1 vitesse nécessaire parfois pour répondre aux exigences en termes de délai d'intervention en SAV.



Turbine de secours nécessaire parfois pour répondre aux exigences en termes de délai d'intervention en SAV.



Courroie de secours obligatoire pour respecter la norme (une fournie à la livraison).

Accessoires optionnels



Plots anti-vibratiles évitent la transmission des vibrations éventuelles du groupe à son environnement.



Disjoncteur magnétothermique assure la coupure de proximité et la protection thermique du moteur.



Kit dépressostat indique l'état de fonctionnement du groupe en mesurant sa dépression avec renvoi de l'information. Monté en usine, il peut être installé ultérieurement en version kit (mise en conformité d'installation).

Dépressostat gaz obligatoire en VMC gaz, il indique l'état de fonctionnement du groupe en mesurant sa dépression avec renvoi de l'information. Il est monté en usine.



Poulie turbine fixe nécessaire parfois pour répondre aux exigences en termes de délai d'intervention en SAV.



Poulie moteur réglable nécessaire parfois pour répondre aux exigences en termes de délai d'intervention en SAV.