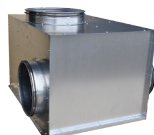
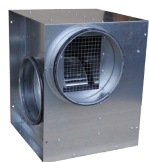


HABITAT COLLECTIF

Caissons d'extraction agréés catégorie 4, 400°C - 1/2 h

TARIFS



Modèles	VMCM 400 L	VMCM 700 L	VMCM 1000 L	VMCM 1500 L	VMCM 2500 L
type L avec inter. de proximité	510121	510123	510125	510127	510129
1 aspiration / 1 rejet	504,39	587,16	736,85	984,96	1260,42
Modèles	VMCM 700 D	VMCM 1000 D	VMCM 1500 D	VMCM 2500 D	
type D avec inter. de proximité		510143	510145	510147	510149
2 aspirations / 1 rejet		668,20	834,92	1139,60	1422,78

Accessoires	VMCM 400	VMCM 700	VMCM 1000	VMCM 1500	VMCM 2500
disjoncteur	590040	590045	590050	590055	590060
magnétothermique	122,53	122,52	122,52	122,52	122,52
plots antivibratiles (le jeu de 4)	511161	511161	511161	511161	511161
plots antivibratiles (le jeu de 4)	18,36	18,36	18,36	18,36	18,36
dépressostat monté sur caisson (sauf gaz)	511171	511171	511171	511171	511171
dépressostat monté sur caisson (sauf gaz)	123,59	123,59	123,59	123,59	123,59
kit dépressostat (à monter)	511181	511181	511181	511181	511181
kit dépressostat (à monter)	110,42	110,42	110,42	110,42	110,42
dépressostat monté sur caisson agréé gaz	511351	511351	511351	511351	511351
dépressostat monté sur caisson agréé gaz	123,59	123,59	123,59	123,59	123,59
moteur / turbine	511391	511393	511395	511397	511399
moteur / turbine de secours	162,15	182,15	250,10	392,35	474,45

Variation de vitesse (hors collectif)	VMCM 400	VMCM 700	VMCM 1000	VMCM 1500	VMCM 2500
variateur électronique	511051	511053	511053	511053	511055
variateur électronique de vitesse mono	76,80	76,80	80,04	80,04	264,40
coffret autotransfo	511063	511063	511063	511063	511064
coffret autotransfo 5 positions mono	185,64	185,64	185,64	185,64	208,00

Accessoires de raccordement	diamètre (se reporter aux caractéristiques techniques)				
	Ø 160	Ø 200	Ø 250	Ø 315	Ø 400
manchette souple avec colliers (400 °C - 2 h)	568007	568009	568011	568013	568017
manchette souple avec colliers (400 °C - 2 h)	36,96	41,02	45,01	54,25	63,42
piège à sons rigide	564007J	564009J	564011J	564013J	564017
piège à sons rigide en acier galva	109,66	127,89	154,40	334,87	469,13