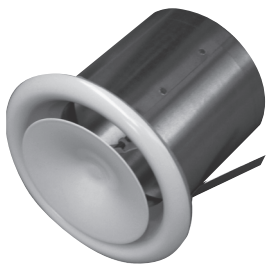


DISTRIBUTION AIR CHAUD

Bouches de soufflage

KES - BIR



KES

Les bouches métalliques peintes époxy entièrement réglables sont utilisées en soufflage. Elles s'installent en mur ou en plafond.



Qualité de finition avec peinture époxy
Noyau central profilé
Faible niveau sonore
Facilité d'installation et de réglage



BIR

Les bouches métalliques peintes époxy entièrement réglables par une simple molette sont utilisées en soufflage. Elles s'installent en plafond.



Directionnelle avec orientation du flux
Qualité de finition avec peinture époxy
Noyau central profilé, spécial soufflage
Molette de réglage (débit et flux d'air)
Facilité d'installation

DESCRIPTION

- Corps circulaire
- Noyau central réglable avec tige filetée et écrou de blocage
- Manchette courte de série

DESCRIPTION

- Corps circulaire avec joint à lèvres
- Obturateur central profilé avec molette de réglable
- Plage de pression : 40 à 150 Pa
- Raccordement par manchette courte métallique ou longue avec 3 griffes plac

CONSTRUCTION

- Tôle d'acier avec peinture époxy blanche
- Corps circulaire avec obturateur mobile central profilé

CONSTRUCTION

- Tôle d'acier avec peinture époxy blanche
- Corps circulaire avec obturateur central mobile

MISE EN ŒUVRE

Installation murale ou en plafond avec manchette adaptée.
Le réglage du débit se fait par simple rotation du noyau central en ayant pris soin de desserrer préalablement l'écrou et de le resserrer une fois le réglage effectué en fonction de la cote A.

MISE EN ŒUVRE

Installation en plafond avec manchette adaptée.
Le réglage du débit et de l'orientation du flux d'air se fait par simple rotation de la molette.