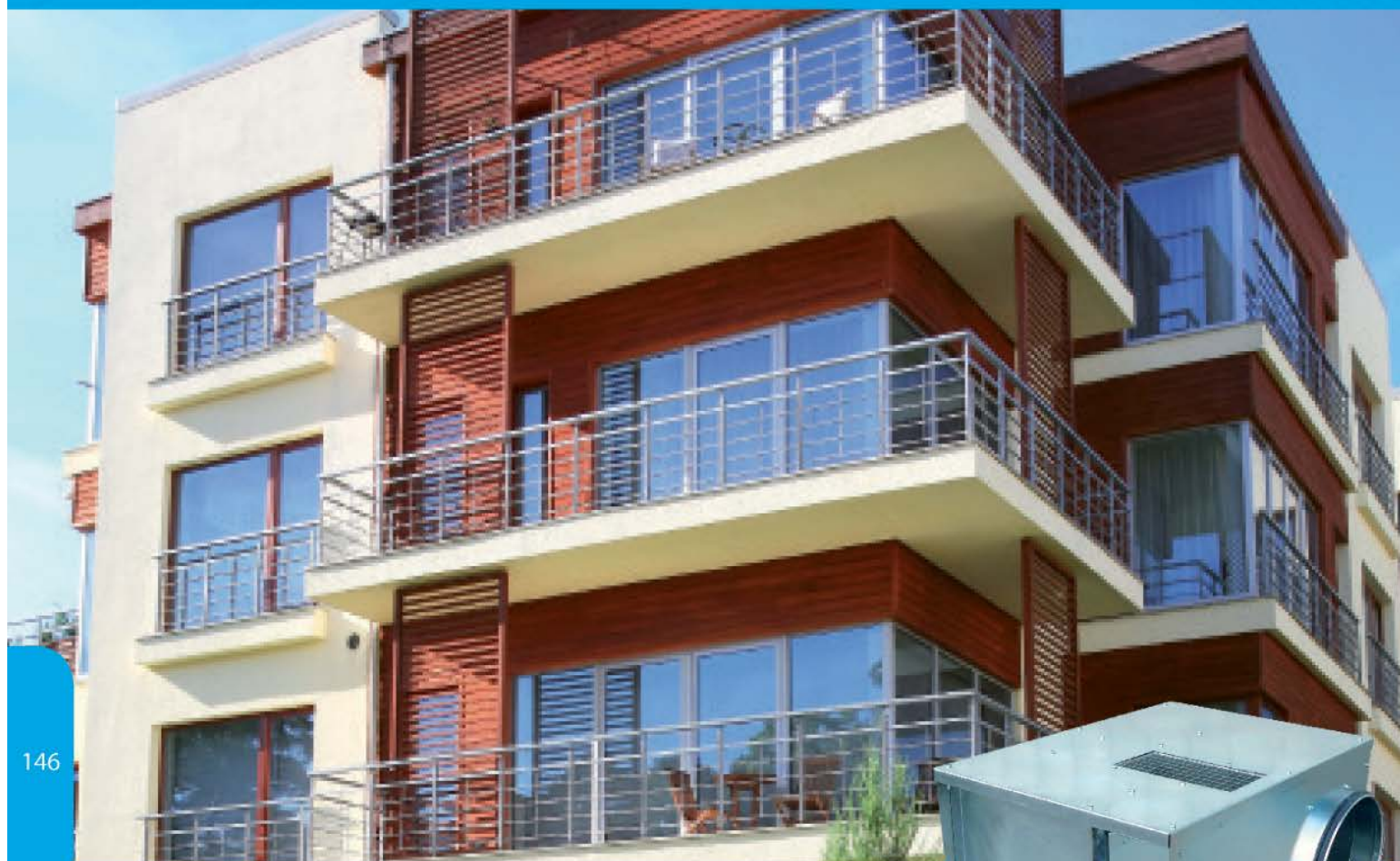


# CAISSONS D'EXTRACTION

## AGRÉÉS CATÉGORIE 4



146

# VMCM

## 600 - 900 - 1600 EC



AGRÉÉS C4, 400°C - 1/2 h pour l'habitat collectif et ERP

COMPATIBLES tout type de VMC (autoréglable, hygroréglable A et B, gaz)

TRÈS FAIBLE CONSOMMATION ÉLECTRIQUE

Gamme ULTRA-COMPACTE et multi-piquages

Interrupteur de proximité monté en série

Piquages à joints pour étanchéité renforcée du réseau

TRÈS FAIBLE niveau sonore

Alimentation MONOPHASÉE

FACILITÉ D'INSTALLATION,  
implantation intérieure ou extérieure

**NATHER**

# CAISSONS D'EXTRACTION

## AGRÉÉS CATÉGORIE 4



Modèle 600 EC



Modèle 900 EC et 1600 EC



HABITAT COLLECTIF



BATIMENT TERTIAIRE



CONFORT ET AGREE C4

BBC

BATIMENT BASSE CONSOMMATION

ErP ready

Les caissons VMCM 600-900-1600 EC, agréés 400°C ½ h, sont spécialement conçus pour l'extraction en habitat collectif et bâtiment tertiaire.

Ils sont compatibles tout type de VMC et sous avis technique.

Equipés de moteur EC, ils répondent aux exigences de la directives ERP 2009/125 / EC. Le système de réglage simplifié par potentiomètre permet un gain sur la consommation énergétique du bâtiment.

Très compacts, ils s'installent dans des espaces techniques réduits mais également en terrasse des immeubles.

### DESCRIPTION

- Caisson d'extraction agréé 400°C-1/2 h
- PV N° 12- A – 433 Révision 2
- Interrupteur de proximité avec potentiomètre livré pré-câblé
- Régulation par traitement du signal 0-10 V
- Réglage simplifié de la courbe débit pression souhaitée par potentiomètre intégré
- Trappe d'accès à l'ensemble moteur/turbine
- Mono-piquage d'aspiration pour la taille 600
- Multi-piquages d'aspiration (jusqu'à 3) pour les tailles 900 et 1600

### CONSTRUCTION

- Enveloppe en tôle d'acier galvanisé
- Moteur à courant continu avec commutation électronique EC, hors du flux d'air
- Carte de régulation électronique avec potentiomètre intégré
- Turbine centrifuge à action simple ouïe
- Ensemble moteur/turbine à accouplement direct démontable
- Grille de protection et anti-volatiles au rejet
- Piquage de raccordement à joints
- Pieds de fixation avec trous Ø 6 mm
- Trappe d'accès moteur

Accessoires de série : piquage à joints



### GAMME

Débit maxi en m<sup>3</sup>/h à 100 PA

**VMCM 600 EC** Jusqu'à 650 m<sup>3</sup>/h

**VMCM 900 EC** Jusqu'à 950 m<sup>3</sup>/h

**VMCM 1600 EC** Jusqu'à 1600 m<sup>3</sup>/h

### MISE EN OEUVRE

- Très compact, ces 3 modèles ont une section inférieure à celle d'une trappe 600\*600 souhaitée par potentiomètre

- Implantation intérieure ou extérieure- Interrupteur de proximité monté et câblé d'usine
- Réglage de la courbe débit / pression

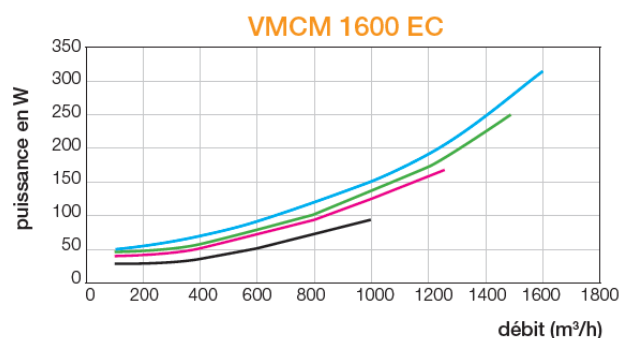
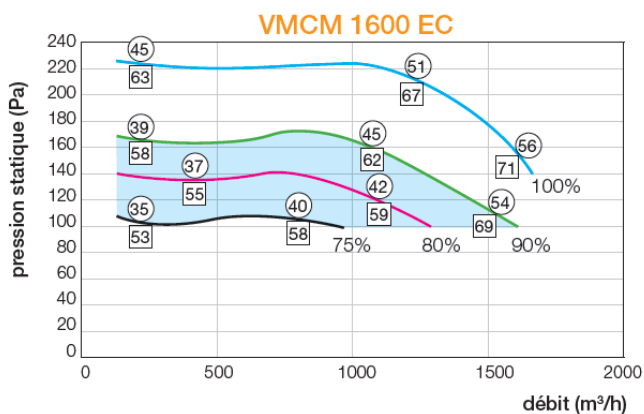
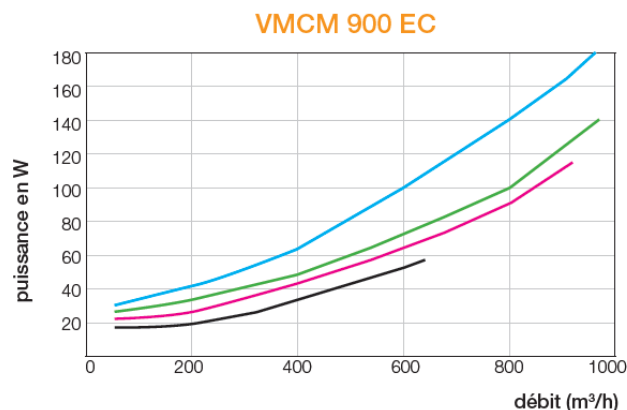
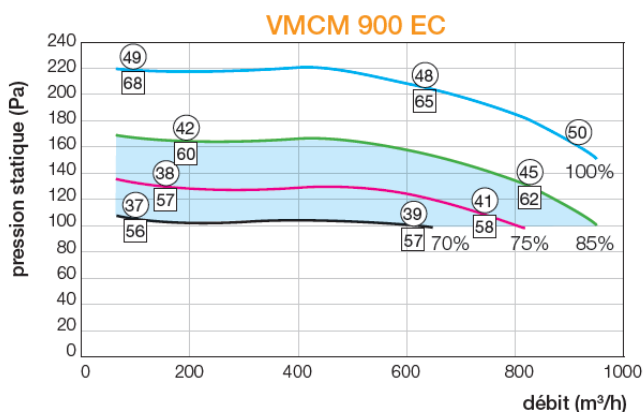
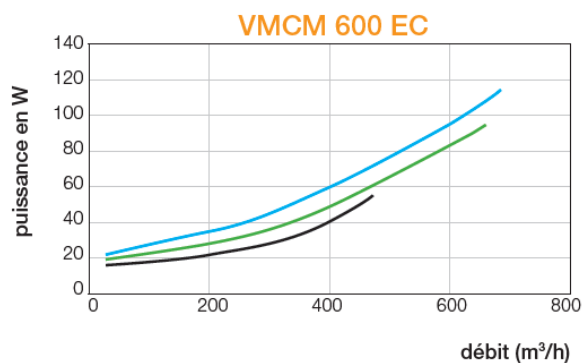
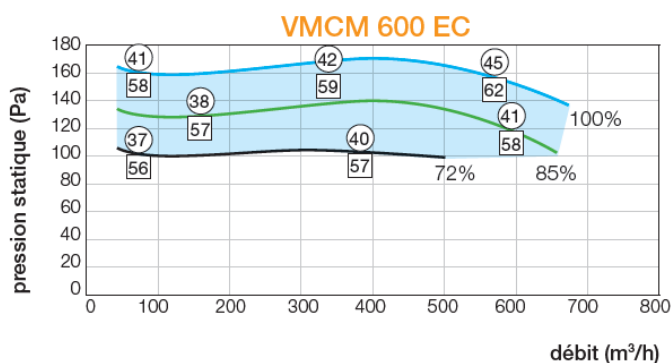
# CAISSONS D'EXTRACTION

## AGRÉÉS CATÉGORIE 4

### CARACTERISTIQUES ELECTRIQUES

	VMCM 600 EC	VMCM 900 EC	VMCM 1600 EC
Type turbine	action	action	action
Turbine	160 × 62	180 × 70	240 × 92
Alimentation	230 V -50 Hz -1 Ph	230 V -50 Hz -1 Ph	230 V -50 Hz -1 Ph
Puissance max moteur (W)	145	180	340
Intensité max (A)	1,3	1,3	1,5
Vitesse de rotation (tr/mn)	1430	1420	1160

### CARACTERISTIQUES AERAULIQUES ET DE CONSOMMATION

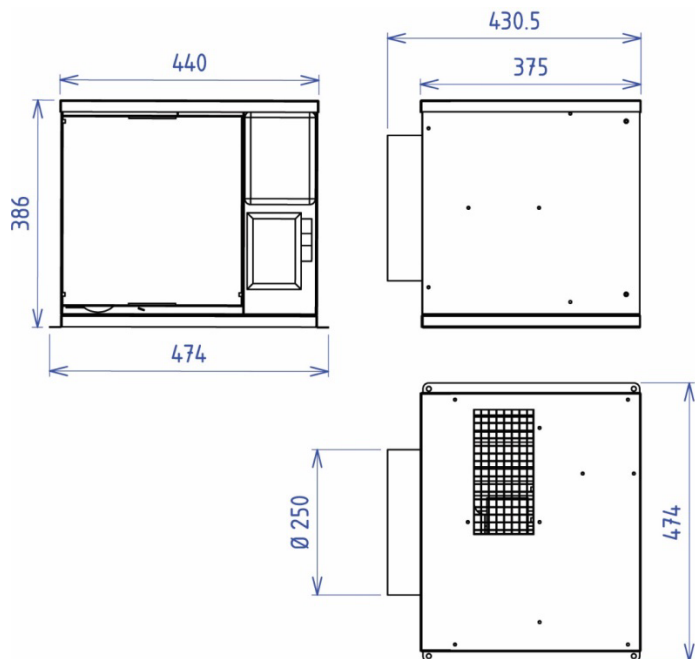


# CAISSONS D'EXTRACTION

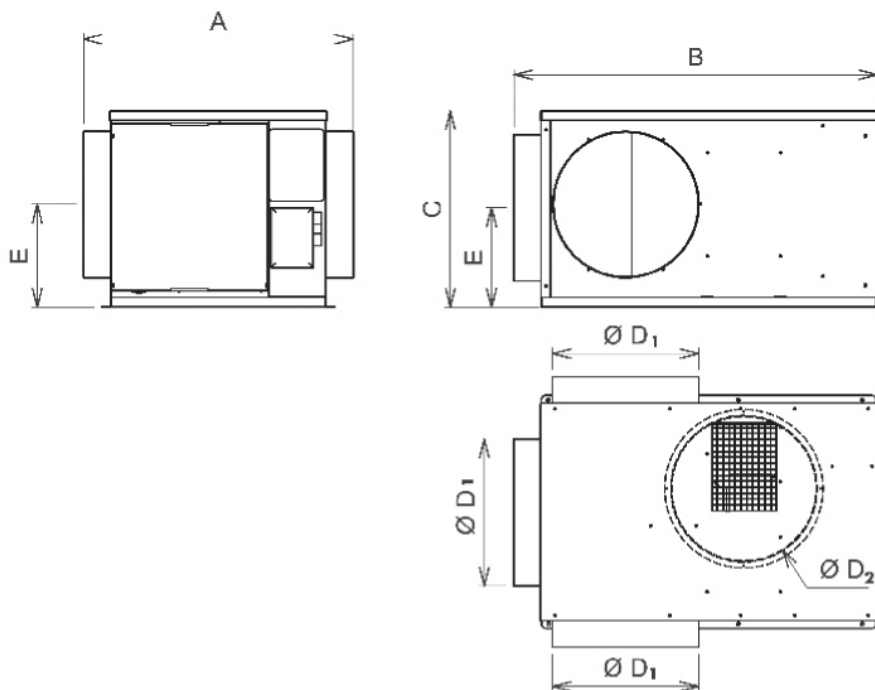
## AGRÉÉS CATÉGORIE 4

### DIMENSIONS

#### Taille 600 EC



#### Taille 900 EC et 1600 EC



	A	A1	B	C	$\varnothing D_1$	$\varnothing D_2$	E	F	G	H	Poids (kg)
VMCM 900 EC	553	440	660	386	250	250	203	442	102	212	20
VMCM 1600 EC	588	474	793	427	315	315	224	549	140	192	30

# CAISSONS D'EXTRACTION

## AGRÉÉS CATÉGORIE 4

### ACCESSOIRES



Manchette souple (400°C – 2 h) évite toute transmission de vibrations résiduelles du groupe au réseau de gaines.



Plots anti-vibratiles évitent la transmission des vibrations éventuelles du groupe à son environnement.



Kit dépressostat indique l'état de fonctionnement du groupe en mesurant sa dépression avec renvoi de l'information. Monté en usine, il peut être installé ultérieurement en version kit (mise en conformité d'installation).



Collerette de rejet circulaire permet le raccordement du rejet vers une sortie d'air extérieure en façade ou en toiture.

Dépressostat gaz obligatoire en VMC gaz, il indique l'état de fonctionnement du groupe en mesurant sa dépression avec renvoi de l'information. Il est monté en usine.



Ensemble moteur / turbine de secours nécessaire parfois pour répondre aux exigences en termes de délai d'intervention en SAV.



Piège à son rigide en acier galva situé sur l'aspiration, il réduira la transmission du bruit éventuel au réseau.