

DISTRIBUTION AIR CHAUD

Caissons filtrants

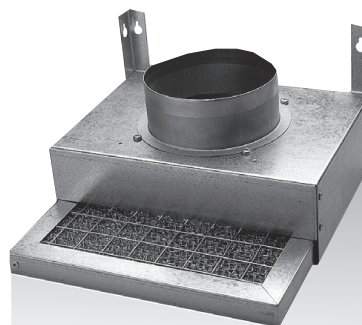
CF 125/160 - FE 125/160

CF125
CF160



Caissons filtrants pour distributeur d'air chaud

FE125
FE160



FE125/160 s'intègre dans la hotte du foyer fermé et se raccorde sur la gaine de puisage

CONSTRUCTION / DESCRIPTION

- construction en tôle d'acier galvanisé
- isolation laine de verre 25 mm d'épaisseur
- média filtre de grande surface et à capacité de rétention maximum
- ouverture rapide grâce à deux crochets latéraux

CONSTRUCTION / DESCRIPTION

- construction en tôle d'acier galvanisé
- média filtre de grande surface et à capacité de rétention maximum
- média filtre monté sur glissières, rendant l'accès et le nettoyage faciles

128

Tarifs
p 129

GAMME

- CF 125 pour D320 et D520
- CF 160 pour D820

GAMME

FE 125/160 à double disponibilité de raccordement pour D320 - D520 - D820

CARACTÉRISTIQUES DIMENSIONNELLES

Modèles	A	B	C	ø D	Poids (kg)
CF125	286	200	336	125	5
CF160	286	200	336	160	5
FE125/160	255	180	80	125/160	1,5

