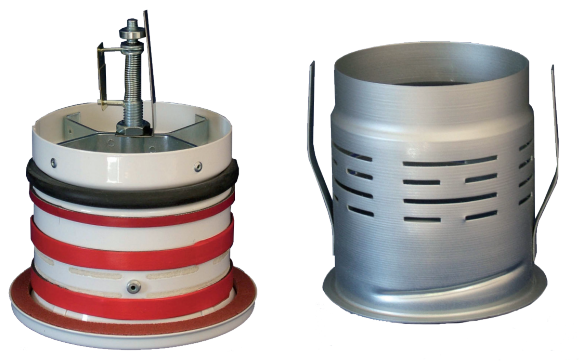


# SECURITE INCENDIE

## Bouches coupe-feu 2h

### BCFP-120 (montage plafond)



HABITAT  
COLLECTIF



BATIMENT  
TERTIAIRE

Les bouches d'extraction coupe-feu BCFP-120 associent dans un ensemble compact les fonctions de réglage de débit et de protection incendie dans les bâtiments tertiaires.



PV **CSTBat** n° RS-07-098 + attestation du 01/04/11

Protection maximale

Solution globale 2 en 1

Facilité de montage grâce à la manchette livrée en série

Faible perte de charge

#### DESCRIPTION / CONSTRUCTION

- Classement coupe-feu 2h
- Corps en tôle d'acier finition couleur laquée blanche avec intérieur en matériau isolat
- Joint d'étanchéité torique + joints intumescents
- Déclenchement assuré par un fusible à 70°C
- Fermeture étanche obtenue grâce à un ressort de rappel

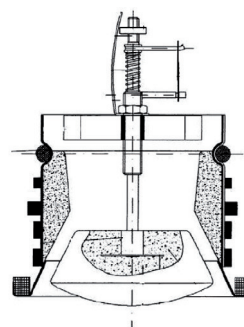
#### GAMME

Diamètres disponibles BCFP-120 :  
Ø 125, Ø 160 et Ø 200

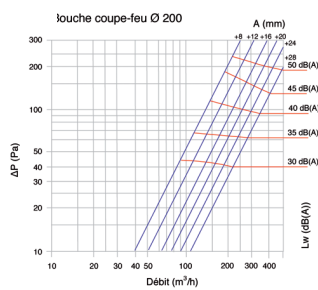
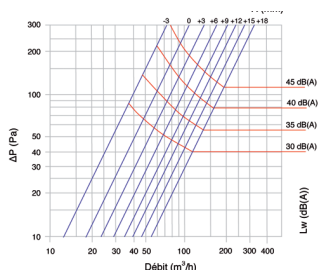
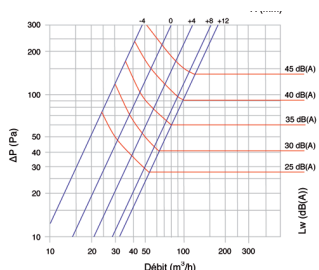
#### MISE EN ŒUVRE ET REGLAGE

Elles s'installent en au plafond par emboîtement et rotation dans leur collerette CBP livrée avec. Celle-ci est maintenue à l'aide de 2 ergots. La hauteur de la collerette est de 148 mm + ou - 2 pour tous les modèles. La manchette CBP doit être impérativement installée afin d'être conforme au PV-CSTB. L'étanchéité à froid est assurée par le joint torique. Le réglage du débit souhaité s'obtient en ajustant la côte A à la valeur lue sur l'abaque de sélection.

- Pour cela :
- . monter le fusible
  - . débloquer le contre-écrou
  - . visser ou dévisser la douille afin d'ajuster la côte de réglage
  - . bloquer le contre-écrou



#### CARACTERISTIQUES AERAIQUES ET ACOUSTIQUES



#### CARACTERISTIQUES DIMENSIONNELLES

Cote en mm	BCFP-120-125	BCFP-120-160	BCFP-120-200
Diamètre du corps	125	160	200
Diamètre du cadre	152	198	242
Hauteur du corp	85	90	95
Hauteur maxi	190	172	177
Poids (en g)	1350	2200	2970

#### ACCESSOIRE

Fusible de rechange 70°C