



**Solutions
Air chaud**



Bien choisir mon distributeur d'air chaud

PRINCIPE

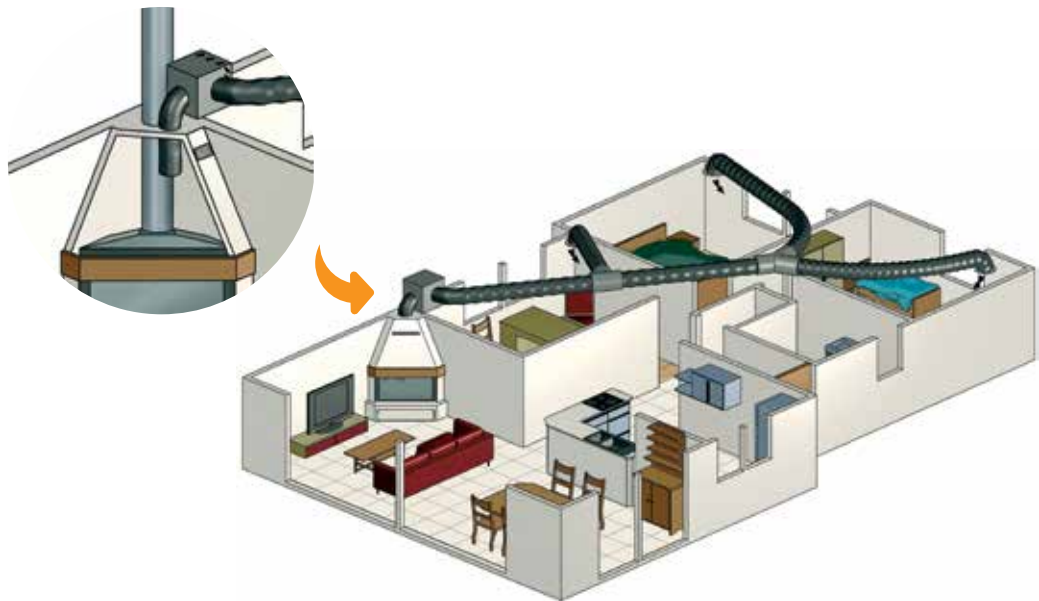
Communément appelé distributeur d'air chaud ou récupérateur de chaleur, ces systèmes redistribuent le surplus de chaleur disponible dans la hotte (ou en périphérie de l'insert) d'une cheminée à foyer fermé vers les pièces de vie de l'habitation (séjour, salon, chambres, bureau).

COMMENT ÇA MARCHE ?

Le groupe de distribution d'air chaud (ventilateur) muni d'un thermostat de déclenchement asservit son fonctionnement à celui de la cheminée (insert). Il répartit la chaleur dans l'ensemble de votre habitation, son fonctionnement est simple et autonome.

Il puise l'air chaud dans la hotte au moyen d'une gaine de puisage pour ensuite le diffuser dans les pièces de vie (via un réseau de gaines et des bouches de soufflage).

En fonction de la puissance de l'insert, du débit du groupe de distribution et du nombre de pièces desservies vous obtenez un excellent complément ou moyen de chauffage.



LES +

- Optimise votre cheminée
- Améliore le rendement global de votre système de chauffage, uniformisation des températures
- Faible coût d'investissement
- Installation simple

LES -

- Disposer de combles pour mettre en place le système
- Regarder la compatibilité avec votre système de VMC

QUEL MODÈLE CHOISIR ?

Il faut compter 1 bouche de soufflage par pièce de vie desservie avec un débit de l'ordre de 40 à 60 m³/h. Prévoir autant de bouches que de pièces de vie à desservir.

Sélectionner l'appareil en fonction :

- D320 : 2 à 3 bouches
- D520 : 3 à 5 bouches
- D820 : 5 à 8 bouches

Nota : la puissance de l'insert doit être suffisante.

LE CONSEIL DE L'EXPERT



L'utilisateur règle le seuil de consigne de son thermostat en fonction de ses attentes. La valeur usuelle de déclenchement des distributeurs d'air chaud est souvent de l'ordre de 40°C. Si la température de l'air chaud mesurée est supérieure à 40°C, le ventilateur se met en route et inversement dès que la température redescend en dessous de 40°C, le ventilateur s'arrête (hystérésis de 5°C, entre 35°C et 40°C).

Difuzair

Pour cheminée à foyer fermé

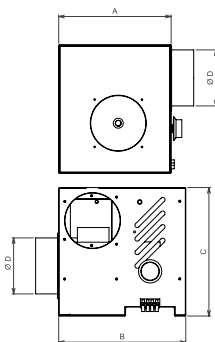


LE PRODUIT

- Economique à l'achat et à l'usage
- Optimise le mode de chauffage à bois
- Meilleure répartition de la chaleur dans tout le logement
- Fonctionnement autonome : thermostat réglable de série
- Facilité d'installation
- Silencieux
- Installation en combles

DIMENSIONS en mm

	A	B	C	Ø D	Poids (kg)
D320	209	213	230	125	5
D520	248	280	284	125	8
D820	286	336	336	160	10,5



CARACTÉRISTIQUES TECHNIQUES

	D320	D520	D820
Débit maxi (m³/h)	350	500	800
Puissance absorbée (W)	57	68	98
Intensité absorbée maxi (A)	0.28	0.38	0.59
Condensateur (µF)	2	1.5	3.15
Vitesse de rotation (tr/mn)	2050	1220	1270

GAMME - RÉFÉRENCES & PRIX (€ HT) R 11.2

Modèle	Description	Référence	Prix (€ HT)
D320	2 à 3 bouches	551716	244,66
D520	3 à 5 bouches	551717	298,12
D820	5 à 8 bouches	551718	339,71

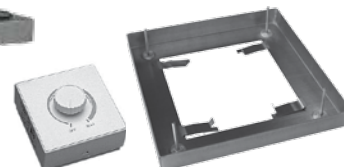
Kit	Description	Référence	Prix (€ HT)
D520	1 caisson DIFUZAIR D520 1 gaine de puisage FLEX Ø 125 3 bouches de soufflage métalliques réglables KES Ø 125 1 té équerre de dérivation Ø 125 1 Y de dérivation Ø 125 1 bande adhésive aluminium (longueur 10m) Colliers universels (lot de 12) de Ø 60 à 175	551893	449,61

ACT 200

Accélérateur de tirage pour cheminée à foyer ouvert



livré avec variateur et cadre de scellement



LE PRODUIT

- Se monte en toiture
- Débit réglable par variateur électronique de vitesse
- Livré avec cadre de scellement et variateur électronique
- Grillage de protection anti-volatile
- Température admissible : 120° C en continu

DIMENSIONS en mm

Embase	435 x 435
Hauteur totale	360
Diamètre capot	556
Poids (kg)	16

CARACTÉRISTIQUES ÉLECTRIQUES

Débit maxi (m³/h)	1150
Puissance absorbée (W)	120
Intensité absorbée maxi (A)	0.60
Vitesse de rotation (tr/mn)	1400

GAMME - RÉFÉRENCES & PRIX (€ HT) R 11.2

ACT 200	livré avec variateur électronique et cadre de scellement	551240	1119,00
----------------	--	--------	---------



CAISSONS FILTRANTS POUR DISTRIBUTEUR D'AIR CHAUD		Réf.	Prix € (HT)	R 11.2
CF 125	Pour D320 et D520	551692	159,51	
CF 160	Pour D820	551693	159,51	
Filter de rechange	Pour CF 125 et 160	551803	29,09	

ACCESSOIRES POUR DIFUZAIR D320, D520 ET D820

R 11.2

Thermostat réglable à distance (capillaire cuivre longueur 1,5m)	552073	79,31
Variateur électronique de vitesse intensité max 1A	546089	80,25

BOUCHES DE SOUFFLAGE

BOUCHE

KI

MANCHON LONG

VRGM

R 10.5

Acier Galva revêtu d'une peinture époxy blanche RAL 9010. Montage plafond. Raccordement au réseau par vissage sur manchette métallique longue filetée.

Ø 100	507214	12,37	100481	7,84
Ø 125	507216	13,22	100482	8,04
Ø 160	507219	16,65	100484	9,11

BOUCHE

BIR

MANCHON LONG PLACO

MPBIR

R 10.5

Acier Galva revêtu d'une peinture époxy blanche RAL 9010. Montage plafond. Raccordement au réseau par emboîtement sur manchette longue standard.

Ø 100	545521	19,97	545792	6,12
Ø 125	545522	20,40	545794	7,04
Ø 160	545523	29,71	545796	9,15

CONDUIT SEMI-RIGIDE ALUMINIUM

SRFAC A1

Classé au feu A1 (ancien M0)
Longueur 3 ml compactée

Ø 125	546099	18,82
Ø 160	546101	26,76

GAINE ALUMINIUM SOUPLE ISOLÉE PHONIQUE MICRO-PERFORÉE ECOSOFT

SRFAEPH MOM1

R 6.3

Isolation phonique 25 mm
Classée M0/M1 - Longueur 10 m, en carton de 1 m

Ø 125	548180	139,85
Ø 160	548181	156,58

Isolation phonique 50 mm
Classée M0/M1 - Longueur 10 m, en carton de 1 m

Ø 125	548647	199,26
Ø 160	548648	217,10

CONDUIT SEMI-RIGIDE ALUMINIUM ISOLÉ

SRFACPH A1

R 6.2

Conduit intérieur semi-rigide aluminium perforé
Isolation phonique par laine de verre 25 mm et conduit extérieur flexible semi-rigide alu.
Classée au feu A1 (ancien M0)
Longueur 3 ml non compactée

Ø 100	546132	97,27
Ø 125	546133	106,60
Ø 160	546135	126,08

ACCESSOIRES GALVA

Ø 125/125

Ø 160/160

Ø 160/125

Té équerre	TCP	R 3.1	225597	13,18	225639	17,62	225636	14,63		
Culotte 45°	YV45	R 2.1	286105	30,39	286108	44,31	101524	55,28		
Croix	XCP	*sauf Ø 160/125	CE	R 2.1	102153	35,43	102159	45,94	545223*	21,80
Réduction conique	RC-RCL	R 2.1	-	-	-	-	227498	9,22		

ACCESSOIRES GALVA

Ø 125

Ø 160

Raccord mâle	NP	R 2.1	231058	3,05	231061	3,29
Raccord femelle	MF	R 1.1	231087	2,98	231089	3,15
Registre de réglage	DS	R 2.3	231608	21,81	231611	25,11
Clapet anti-retour	CAR	R 10.4	507133	18,31	507134	20,19
Colliers attache-gaine (par 10 pièces)	COMO	R 7.2	546556	19,15	546557	20,16

Colliers de serrage (par 10 pièces)

MDC 225 R 7.4 548322 19,99

Ruban adhésif (50m)

TAPE AI R 7.4 115329 22,94